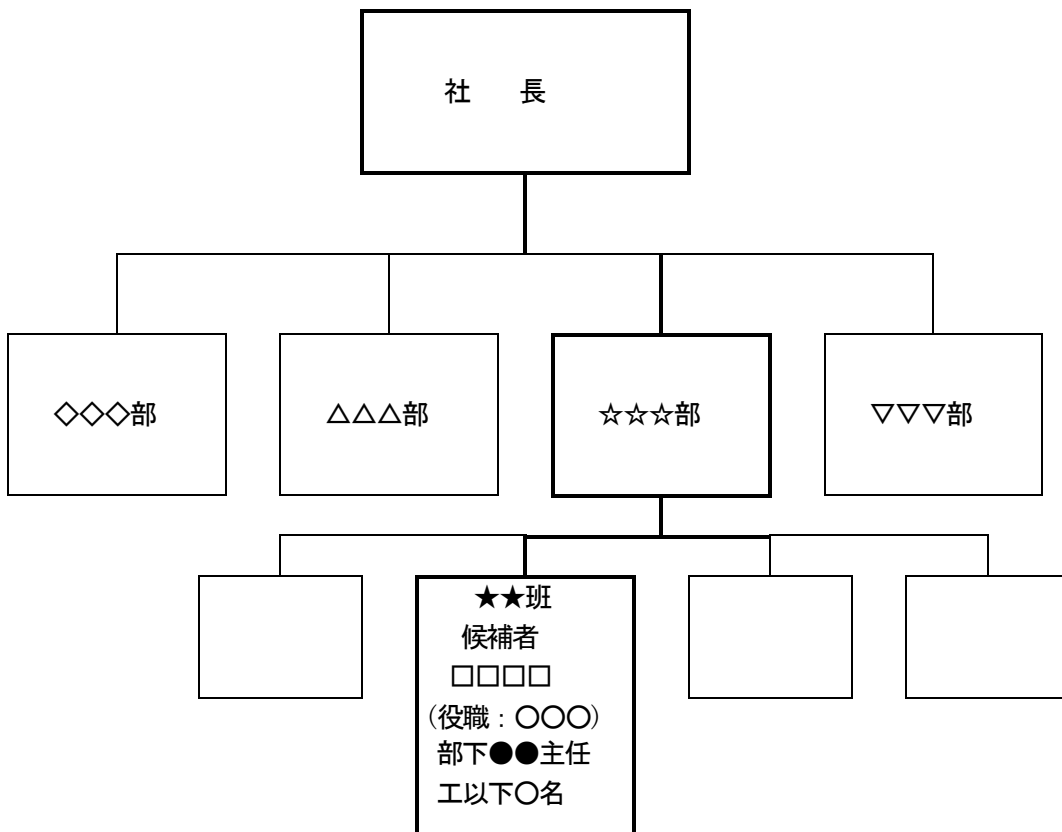


組 織 図

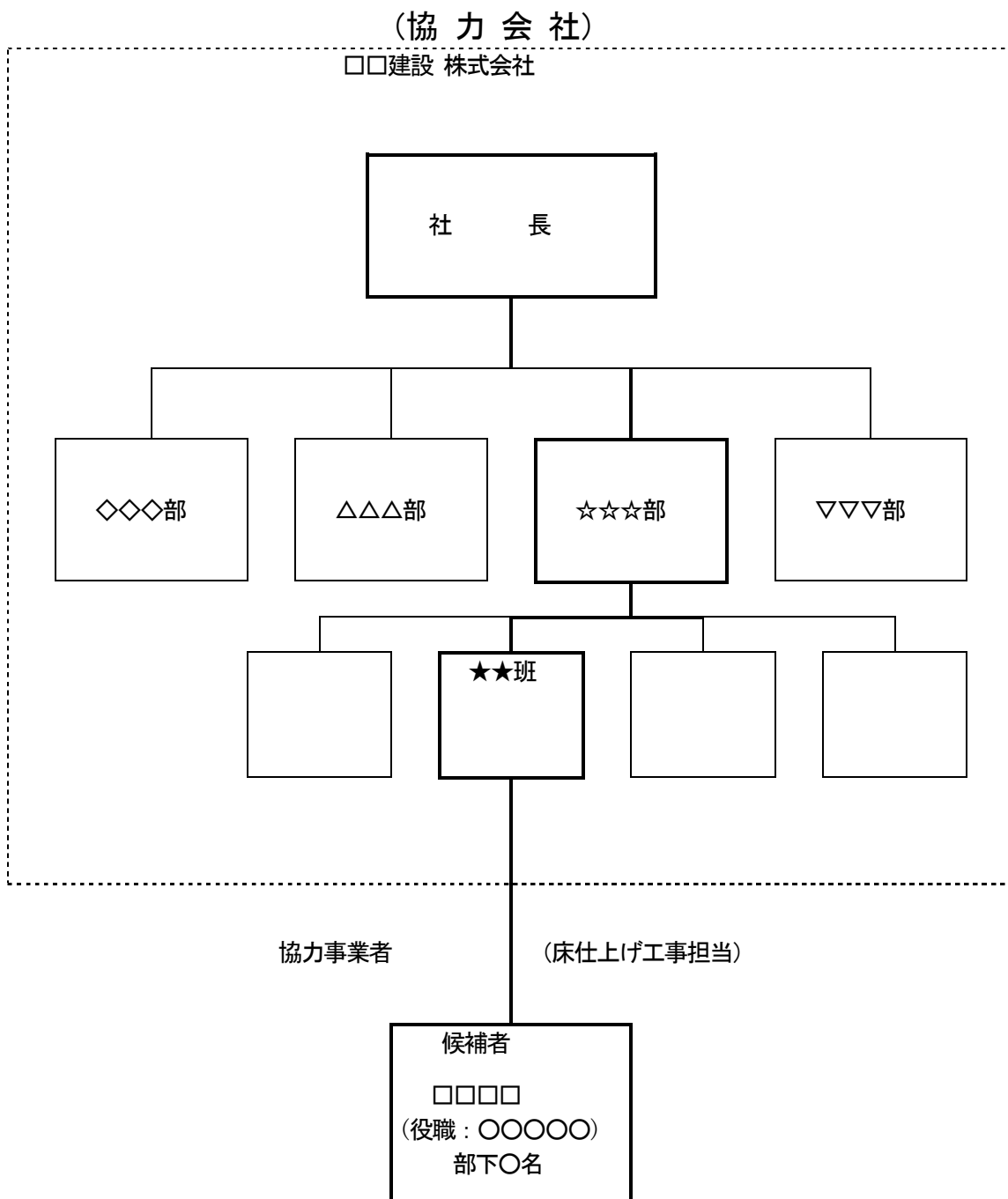
(候補者が建設会社に所属している場合)

(□□建設株式会社)



(注) 候補者の所属する位置を必ず明示すること。
組織の部署を図示し、候補者に関する系統は太字で表すこと。
候補者の部下数も記入すること (部下がない場合は「部下なし」と記入)。

組 織 図
(候補者が個人事業者の場合)



(注) 候補者の所属する位置を必ず明示すること。
組織の部署を図示し、候補者に関する系統は太字で表すこと。
候補者の部下数も記入すること (部下がない場合は「部下なし」と記入)。